

SBF 320



■ 烟尘仪

使用新型后向散射原理测量低浓度烟尘颗粒物的烟尘仪

■ 特点

- 标准法兰单侧安装，无需调整，可直接进行测量
- 双检测器自动背景光补偿功能
- 自动控制功能
- 集成吹扫风监测和控制功能
- 维护量极低
- 可以实现远程监控功能
- 具有VDI4201-3标准数据通讯接口

■ 测量原理

SBF320是一款采用双检测测量法的后散射烟尘仪。烟尘仪中一个检测器接收颗粒物的散射光，一颗接收器接收颗粒物的散射光和烟道壁的反射光，利用差值计算法得到准确的粉尘浓度值。利用双检测的测量方法，无论是烟道形变还是污染腐蚀，都不会干扰粉尘仪的正常测量，不需要调节烟尘仪的任何参数。烟尘仪内部配置转动快门，能够自动完成零点和满量程校准。

■ 应用

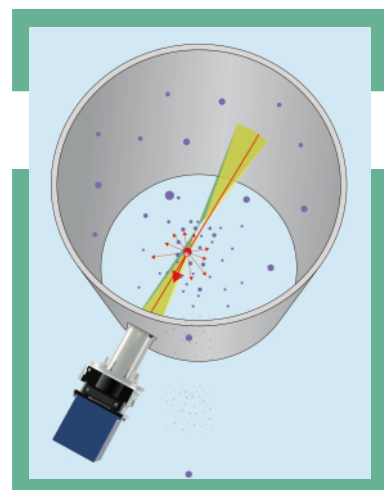
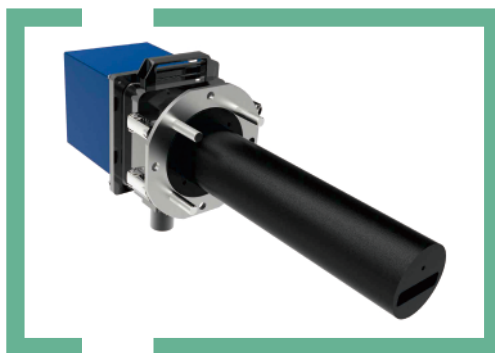
- 发电厂（火力、垃圾焚烧）
- 水泥行业
- 天然气，煤炭，石油化工行业
- 通风系统检测
- 过滤系统监测

■ 可选项

- 关断器（用于在吹扫风故障时保护测量设备）
- 根据不同工况，有不同规格的风机选择

■ 系统组成

- 测量探头
- 安装法兰
- 多功能吹扫风单元
- D-ISC100数据采集单元
- D-ESL 100软件包
- 防雨罩



■ 认证

- 通过中国国家环保认证
- 通过中国国家计量认证
- 通过了TUV适用性测试
- 被列入连续排放物监测的适用测量设备清单
- MCERTS认证



测量对象	粉尘浓度	供电电压	24vdc/0.5A
测量范围	0-5mg/m ³ ...0-200mg/m ³ 若需更高量程，另行询价	尺寸 (W×H×D)	测量头 200×190×260/410mm
		重量	
测量原理	后向散射原理	集成的吹扫单元	15Kg
烟气温度	0-600℃	尺寸 (W×H×D)	480×450×320mm
烟气压力	-5KPa 至+5KPa,可选更高压力	重量	45Kg
管道直径	大于 0.7m	吹扫气源	集成在控制单元中或现场气源
环境温度	-40℃至+60℃	防护等级	IP65
防护等级	IP65	供电电源	115/230VAC 50/60Hz 2Kw
测量输出	0/4-20mA/400 ohm 可选的 modbus RTU	数字输出	2 路可编程继电器输出,可编程 允许负载 60VDC/30VDC/0.5A